

FRONTROCK L

Tooteinfo

Kivivillast lamellplaat fassaadile

Toote tähistuskood:

MW-EN 13162-T5-DS(70,-)-DS(70,90)-CS(10\Y)40-TR80-WS-WL(P)-MU1

Sertifikaat: 1390-CPR-0211/09/P; 1390-CPR-0210/09/P

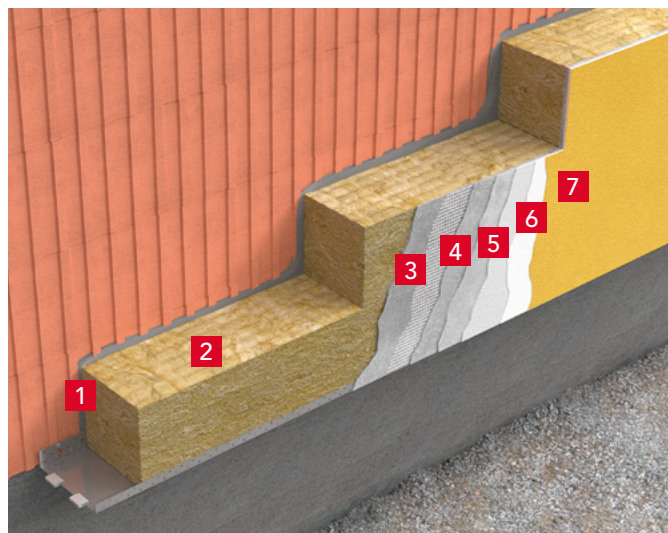
Tehnilised andmed

- Soojusjuhtivustegur: $\lambda_D = 0,041 \text{ W/m}\cdot\text{K}$
- Lühiajaline veeimavus: $\leq 1,0 \text{ kg/m}^2$
- Pikaajaline veeimavus: $\leq 3,0 \text{ kg/m}^2$
- Toodete tuletundlikkuse klass: **A1**
- Veeauru läbilaskvus: $\mu = 1$
- Tõmbetugevus pinnaga ristuva koormuse korral: $\geq 80 \text{ kPa}$
- Survetugevus: $\geq 40 \text{ kPa}$

Toote kasutamine

FRONTROCK L kivivillaplaate kasutatakse välisfassaadide

soojusmaterjalina krohvisüsteemides, krohvitavate välisseinte ja soklite soojustamisel krohvaluse pinnana.



- 1 Liimsegu
- 2 **FRONTROCK L**
- 3 Armeerimiseseu võrguga
- 4 Krunt
- 5 Krohv
- 6 Kruntvärv
- 7 Viimistlusvärv



Pikkus [mm]	Laius [mm]	Paksus [mm]	Toote kood	Soojus-akistus R_D	Kogus pakendis		Kogus alusel	
				[$\text{m}^2\cdot\text{K}/\text{W}$]	[tk]	[m^2]	[pakk]	[m^2]
1200	200	50	281752	1,20	8	1,92	30	57,60
1200	200	100	281755	2,40	4	0,96	30	28,80
1200	200	120	281756	2,90	4	0,96	25	24,00
1200	200	150	281758	3,65	4	0,96	20	19,20
1200	200	200	281761	4,85	4	0,96	15	14,40

Aluse mõõdud 2000 x 1200 x 1340 mm.