

FRONTROCK FSN

Tooteinfo

Tuletõkke nurgaplaadid avavuste ümber

Toote tähistuskood:

MW-EN13162-T5-DS(70,90)-CS(10)20-TR10-WS-WL(P)-MU

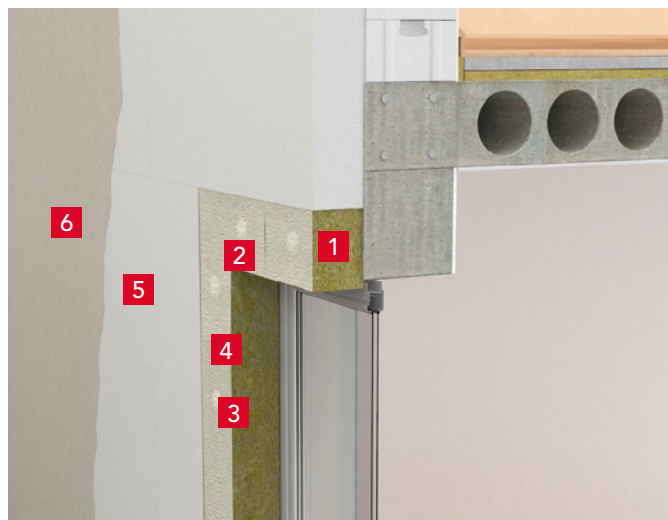
Sertifikaat: 1390 – CPR – 0255/10/P

Tehnilised andmed

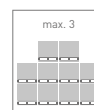
- Soojusjuhtivustegur: $\lambda_D = 0,036 \text{ W/m}\cdot\text{K}$
- Lühiajaline veeimavus: $\leq 1,0 \text{ kg/m}^2$
- Pikaajaline veeimavus: $\leq 3,0 \text{ kg/m}^2$
- Toodete tuletundlikkuse klass: **A1**
- Veeauru läbilaskvus: $\mu = 1$
- Survetugevus 10% deformatsiooni korral: $\geq 20 \text{ kPa}$
- Tõmbetugevus pinnaga ristuva koormuse korral: $\geq 10 \text{ kPa}$

Toote kasutamine

Kiivillast plaate FRONTROCK FSN kasutatakse lisaelemendina tuletõkke paigaldamisel avavuste ümber (so akende ja uste nurkades) välistes soojusisolatsiooni liitsüsteemides (ETICS), mille süttivusklass on madalam kui B-s1,d0, et vähendada tulekahju levimise riski fassaadides. FRONTROCK FSN elementide välisnurja mõõdud on 400 x 400 mm, sisenurja mõõdud 200 x 200 mm ja neid kasutatakse koos FRONTROCK FS plaatidega. FRONTROCK FSN plaatide välispind on krunditud.



- 1 Liimsegu
- 2 **FRONTROCK FSN**
- 3 **FRONTROCK FS**
- 4 Kinnitustüüblid
- 5 Soojusisolatsiooni plaadid, mille tuletundlikkuse klass on madalam kui B-s1,d0
- 6 Seina välisviimistlus (armeerimisseguga võrguga, krunn, dekoratiivi viimistlus)



Pikkus [mm]	Laius [mm]	Paksus [mm]	Toote kood	Soojus-akistus R_D	Kogus pakendis		Kogus alusel	
				[m ² ·K/W]	[tk]	[pakk]	[tk]	[m ²]
400	400	100	282262	2,75	6	20	20	14,40
400	400	120	282263	3,30	4	25	25	12,00
400	400	140	282264	3,85	4	20	20	9,60
400	400	150	282265	4,15	4	20	20	9,60
400	400	160	282266	4,40	4	15	15	7,20
400	400	180	282267	5,00	4	15	15	7,20
400	400	200	282268	5,55	4	15	15	7,20

Aluse mõõdud 1200 x 1000 x 1330 mm.